

Flachdach-Systeme
BauderTHERMOPLAN
FPO-Dachabdichtung der Spitzenklasse



Steildach-Systeme



Flachdach-Systeme



Gründach-Systeme

BauderTHERMOPLAN

FPO-Dachabdichtungssystem

Die erste Wahl im Kunststoffbereich

Leichtdächer im Industrie- und Hallenbau werden meist mit Dachbahnen aus Kunststoff abgedichtet. Wie bei Bitumenabdichtungen gilt auch hier: Auf die Qualität des verwendeten Systems kommt es an.

BauderTHERMOPLAN ist ein modernes Abdichtungssystem der absoluten Spitzenklasse auf der Basis Flexibler Polyolefine FPO. Die Werkstoffbasis FPO-PP setzt Maßstäbe in Sachen Sicherheit, Verlegefreundlichkeit und Langlebigkeit, und hat sich seit Jahren in der Praxis hervorragend bewährt. Diese hochwertigen, innovativen Flachdachbahnen werden nach dem neuesten Stand der Technik in unserem Werk in Schwepnitz hergestellt: Mit der bewährten Qualität und Kompetenz von Bauder.



Abb. 2/1: Bauder, Werk Schwepnitz



Abb. 2/2: Flughafen Tegel, Berlin





Sicherer, schneller Nahtverschluss

Das Schweißfenster von 380 - 480 °C macht die Heißluft-verschweißung von BauderTHERMOPLAN zu einer sicheren Sache. Alle Nähte lassen sich mit hoher Sicherheit und ohne aufwändige Vorbereitung schließen.

Vielseitig einsetzbar

BauderTHERMOPLAN eignet sich für alle Leichtdach-Unterkonstruktionen: im Neubau, zur Sanierung und zur Dachbegrünung. Die Bahnen sind bitumenverträglich und durchwurzelungsfest gemäß FLL-Richtlinien.

Dauerhafter Schutz

BauderTHERMOPLAN ist UV-stabil, witterungs- und alterungsbeständig. Die hochwertigen FPO-Bahnen schützen das Dach viele Jahre – als frei liegende Abdichtung, aber auch unter Auflasten wie Kies, Terrassenplatten oder einem Grünaufbau.

Ökologisch und gut verwertbar

Ohne flüchtige Weichmacher ist BauderTHERMOPLAN emissionsfrei und lässt sich ohne Rauch- oder Geruchsentwicklung verschweißen. Nach Jahrzehnten als Dachabdichtung können die Bahnen recycelt oder rückstandsfrei thermisch verwertet werden.

Komplett im System

BauderTHERMOPLAN Abdichtungsbahnen sind in verschiedenen Dicken und Breiten erhältlich, sodass sich unterschiedliche Anforderungen sicher erfüllen lassen. Das umfangreiche Systemzubehör erleichtert die Verlegung und ermöglicht maßgeschneiderte Komplettlösungen.

Bitumen und Kunststoff aus einer Hand

Als erster Hersteller von Abdichtungssystemen bietet Bauder werkstoffübergreifende Kompetenz am Flachdach. Egal ob Kunststoff oder Bitumen: Mit Systemlösungen von Bauder lassen sich flexibel alle Anforderungen und Kundenwünsche erfüllen. Für jede denkbare Abdichtungsmaßnahme finden Verarbeiter und Planer das optimale, passende Produkt – bei ein und demselben kompetenten Ansprechpartner. Fragen Sie Ihren Bauder Fachberater!

BauderTHERMOPLAN

Der Dachaufbau

Einfach sicher im System

Zuverlässiger Schutz mit einem einfachen Systemaufbau: Die einlagige Abdichtung mit BauderTHERMOPLAN erfüllt alle gängigen Standardanforderungen und geht zum Teil weit darüber hinaus. Mit ihren herausragenden Materialeigenschaften ermöglichen die hochwertigen FPO-Dachbahnen eine sichere Verlegung im Neubau und bei der Sanierung.

1 BauderTHERMOPLAN

Abdichtungsbahnen

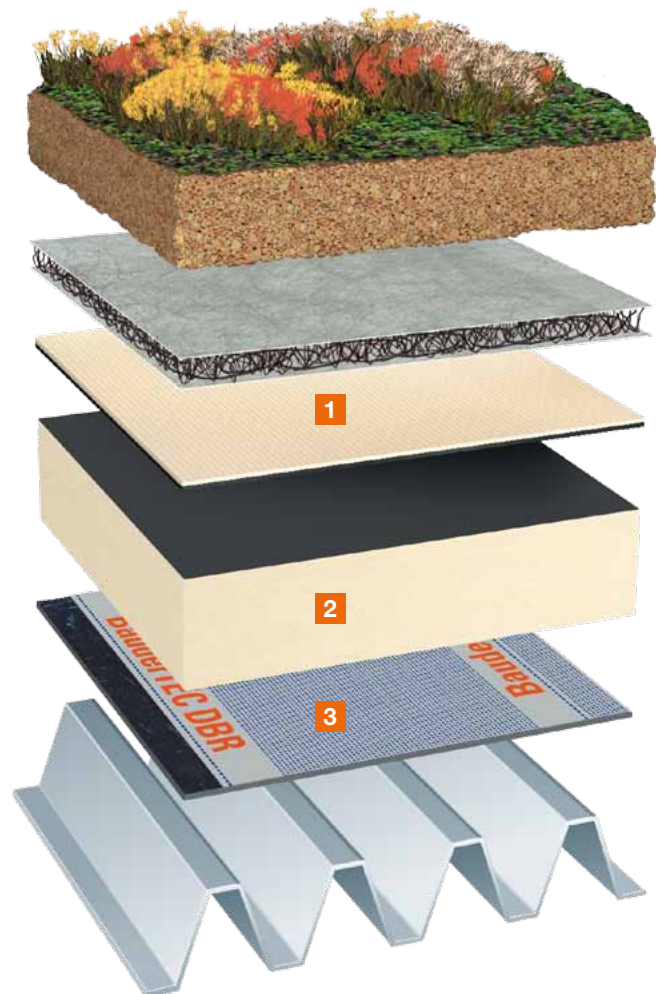
Die hochwertigen Kunststoff-Dachbahnen aus FPO werden einlagig lose verlegt und an den Nähten heißluftverschweißt. Die Windsogsicherung erfolgt schnell und zuverlässig durch mechanische Befestigung oder per Auflast.

2 Dämmstoff BauderPIR FA

Bei loser Verlegung auf dem Hochleistungsdämmstoff BauderPIR wird die Forderung $B_{\text{roof}}(t1)$ ohne zusätzliche Brandschutzlage erfüllt. Mit Brandschutzlage GV 120 wird die erhöhte Forderung $B_{\text{roof}}(t3)$ erreicht. Bei mechanisch befestigter Verlegung auf EPS ist immer ein Vlies GV 120 erforderlich.

3 Bauder Dampfsperren

Je nach Unterkonstruktion und bautechnischen Anforderungen stehen reißfeste Dampfsperren in unterschiedlicher Stärke als Systemzubehör zur Verfügung.



Systemaufbauten mit Auflast

Als Auflast kann neben einer Nutzschrift wie Terrassenplatten oder Begrünung auch eine einfache Bekiesung dienen. Die Abdichtung wird nahtverschweißt und mit einer Kiesschüttung von mindestens 5 cm aufgelastet (Windsogberechnung anfordern!). Die robusten und durchwurzelungsfesten Kunststoff-Abdichtungsbahnen von Bauder eignen sich gut zur intensiven und extensiven Dachbegrünung. Der Gründachaufbau kann zugleich als Windsogsicherung dienen und hält Einflüsse wie UV-Belastung und extreme Wärme von der Abdichtung fern. Die hohe Lebensdauer wird nochmals erweitert.



Abb. 4/1: Autobahn-Rasthof, Grubingen

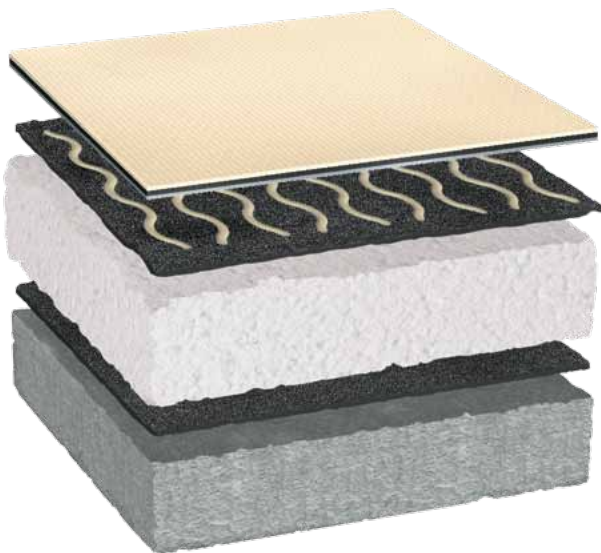


Systemaufbauten mit mechanisch befestigter Abdichtung

Die Abdichtung wird durch die druckfeste Wärmedämmung hindurch an der Unterkonstruktion mechanisch befestigt und anschließend im Überlappungsbereich verschweißt (bei EPS-Dämmplatten o. Ä. mit Brandschutzlage).

Bei ungedämmtem Dachaufbau erfolgt die mechanische Befestigung auf die gleiche Weise, jedoch direkt in die Unterkonstruktion.

Alternativ zur Saumbefestigung als Einzelbefestigung im Überlappungsbereich ist auch die Linearbefestigung mit Bauder Befestigungsschienen möglich. Die Schienen werden unabhängig von der Verlegerichtung der Dachbahn oberhalb dieser installiert, fixiert und anschließend mit Bändern aus BauderTHERMOPLAN T 15 überschweißt. Die Befestigung ist damit unabhängig von der Bahnenbreite ausführbar.



Dachsanierung mit BauderTHERMOPLAN

Bei vielen Altaufbauten auf Bitumenbahnen kann die spezielle Dachbahn BauderTHERMOPLAN T 15 V eingesetzt werden. Diese FPO-Bahn ist unterseitig vlieskaschiert. Sie wird in der Fläche mit PU-Kleber verklebt und an den Nähten heißluftverschweißt. Kopf- und Querstöße werden stumpf gestoßen und mit 20 cm breiten Streifen BauderTHERMOPLAN überschweißt.



Abb. 5/1: Kindertagesstätte, Bayreuth

BauderTHERMOPLAN

Die Abdichtungsbahnen

Spitzenklasse in jeder Lage

Ob Witterungsbeständigkeit, chemische Resistenz oder mechanische Belastbarkeit: Mit absoluten Spitzenwerten im Kunststoffbereich bietet Ihnen BauderTHERMOPLAN fast unbegrenzte Möglichkeiten. Je nach Einsatzbereich sind die vielseitigen Abdichtungsbahnen in drei Ausführungen erhältlich. Sie bestehen aus einer

besonders hochwertigen thermoplastischen Kunststofflegierung flexibler Polyolefine (FPO), sind halogen-, weichmacher- und schwermetallfrei und erfüllen höchste Anforderungen bei geringstem Verlegeaufwand. Dank ihrer breiten Verträglichkeit kann in fast allen Fällen auf zusätzliche Trennlagen verzichtet werden.



BauderTHERMOPLAN T 15 / T 18 / T 20

Die Bahn für die Verlegung in der Fläche

BauderTHERMOPLAN verbindet Dimensionsstabilität, Dehnfähigkeit und hohe mechanische Belastbarkeit mit einer hervorragenden UV- und Temperaturbeständigkeit. Das bedeutet Verarbeitungssicherheit und lange Lebensdauer. Die schnelle, sichere Verlegung macht BauderTHERMOPLAN zu einer wirtschaftlichen Lösung für den Neubaubereich. Das geringe Gewicht der Abdichtungsbahn vereinfacht die Baustellenbeschickung und verringert die Transportkosten.

- BauderTHERMOPLAN mit hoch reißfester Trägereinlage
- kälteflexibel bis unter -30 °C
- robust und langlebig
- bitumen- und polystyrolverträglich
- durchwurzelungsfest gemäß FLL-Richtlinien



BauderTHERMOPLAN T TL

Die Bahn für Anschlüsse und Durchdringungen

BauderTHERMOPLAN T TL besitzt sowohl eine extreme Dehnfähigkeit als auch hohe „Formbarkeit“ ohne Rückstellung. Die Bahn ist daher leicht im Detail zu verarbeiten und eignet sich ideal zur Abdichtung von Durchdringungen jeder Größe.

- schnelle, einfache Detailausbildung mit der trägerlosen Abdichtungsbahn BauderTHERMOPLAN T TL
- anpassungsfähig an jede Form
- kälteflexibel bis unter -30 °C
- bitumen- und polystyrolverträglich
- durchwurzelungsfest gemäß FLL-Richtlinien
- sehr hohe Dehnfähigkeit (> 500 %)



BauderTHERMOPLAN T 15 V

Die Bahn für die Verklebung oder Sanierung

Die Vlieskaschierung auf der Unterseite der Dachbahn BauderTHERMOPLAN T 15 V dient zum einen als Haftvermittler für verklebte Aufbauten und gleichzeitig als integrierte Trennlage.

BauderTHERMOPLAN T 15 V kann direkt auf Holz, Holzwerkstoff oder Beton lose verlegt und mechanisch befestigt werden. Ein zusätzlicher Arbeitsgang zur Verlegung einer Trennlage entfällt. Die Spezialdachbahn kann auf verschiedenen Dämmstoffen oder Altbitumendach direkt verklebt werden. Zur windsogsicheren Verklebung kann eine entsprechende Berechnung nach ÖNORM B 1991-1-4 angefordert werden.

- BauderTHERMOPLAN T 15 V mit unterseitigem Spezialvlies
- geeignet zur windsogsicheren Verklebung (nach Vorgabe der Bauder Anwendungstechnik)
- geeignet zur Bitumendachsanieung
- ideal als Dachbahn mit integrierter Trennlage
- vliesfreier Rand zur einfachen Nahtverschweißung
- robust und langlebig

BauderTHERMOPLAN	T 15	T 18	T 20	T 15 V	T TL
Material	FPO-PP	FPO-PP	FPO-PP	FPO-PP	FPO-PP
Farbe	Perlweiß (Silbergrau)	Perlweiß (Silbergrau)	Perlweiß (Silbergrau)	Perlweiß (Silbergrau)	Perlweiß (Silbergrau)
Trägereinlage	Synthesefaser	Synthesefaser	Synthesefaser	Synthesefaser (Rückseite mit Spezialvlies kaschiert)	keine
Dicke	1,5 mm	1,8 mm	2,0 mm	1,5 mm (2,5 mm inkl. Vlies)	1,5 mm
Rollenbreite ¹⁾	0,5 / 0,75 / 1,5 m	0,5 / 0,75 / 1,5 m	0,5 / 0,75 / 1,5 m	1,5 m	0,5 / 1,5 m
Rollenlänge ²⁾	20 m	20 m	20 m	20 m	10 m
Lieferform	16 Rollen/Pal.	16 Rollen/Pal.	16 Rollen/Pal.	9 Rollen/Pal.	Rollen einzeln

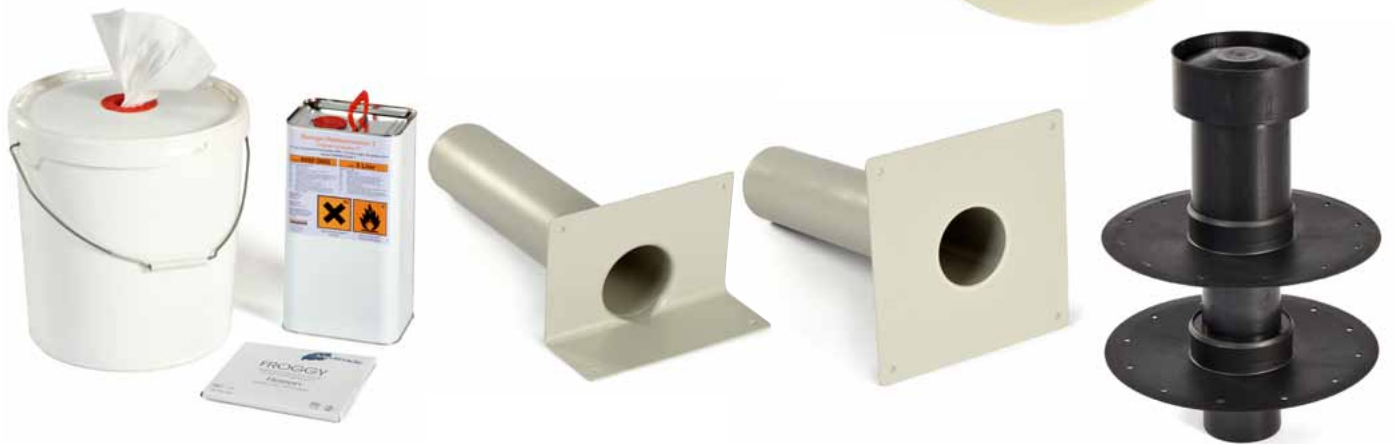
¹⁾ Zuschnitte auf Anfrage

²⁾ Fixlängen auf Anfrage

BauderTHERMOPLAN

Zubehör

Das FPO-Abdichtungssystem BauderTHERMOPLAN wird komplettiert durch umfangreiches Systemzubehör. Hierzu gehören Reiniger, Kleber, Zubehör für Entwässerung und Belüftung, Befestigungstechnik und Formteile für Ecken und Durchdringungen, Verbundbleche, Dampfbremsen, Klebebänder sowie Zubehör für die Randfixierung und Kiesfangleisten.



BAUDER

Bauder Ges.m.b.H.
Gewerbepark 16
A-4052 Ansfelden
Telefon 0 72 29/6 91 30
Telefax 0 72 29/6 55 18
info@bauder.at

www.bauder.at

DachKomplett 
Ideen öffnen Räume

Mitglied 
Verband für
Bauwerksbegründung

Polyurethan
dämmt besser®

holzbauaustria
leistungspartner

Alle Angaben dieser Preisliste beruhen auf dem derzeitigen Stand der Technik. Änderungen behalten wir uns vor. Informieren Sie sich ggf. über den im Zeitpunkt Ihrer Bestellung maßgeblichen technischen Kenntnisstand.

6600BR/1211 AT