



Gründach-Pakete Extensivbegrünung für Kleinflächen



Steildach-Systeme



Flachdach-Systeme



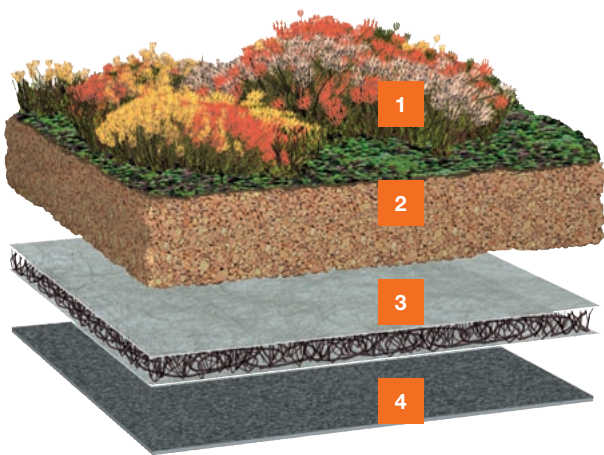
Gründach-Systeme

Standard oder leicht - 2 Gründach-Pakete, die es in sich haben

Garagen, Carports und alle anderen Kleinflächen lassen sich mit den Bauder Gründach-Paketen sicher und preiswert extensiv begrünen.

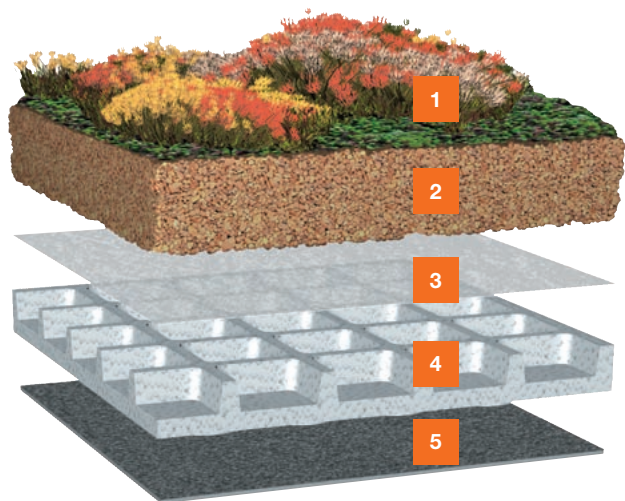
Erhältlich sind die Pakete in zwei Ausführungen:

Bauder Gründach-Paket – das 100-kg-Standard-Paket



- 1 Bauder Flachballenstauden**
- 2 Bauder Pflanzerde**
- 3 Bauder SDF-Matte**
Schutz-, Drän- und Filterschicht
- 4 Durchwurzelungsfeste Abdichtung**
(nicht im Lieferumfang enthalten)

Bauder Gründach-Paket light – die 70-kg-Leichtvariante



- 1 Bauder Flachballenstauden**
- 2 Bauder Pflanzerde**
- 3 Filtervlies**
- 4 Bauder Wasserspeicherplatte 50 mm**
Wasserspeicher- und Dränschicht
- 5 Durchwurzelungsfeste Abdichtung**
(nicht im Lieferumfang enthalten)

Beide Paketlösungen eignen sich für Dachneigungen bis 10°. Die vorhandene Dachabdichtung muss durchwurzelungsfest sein. Anhand der Checkliste können Sie prüfen, ob Ihr Dach alle Voraussetzungen für eine Begrünung erfüllt. Die Verlegeanleitungen zeigen Schritt für Schritt, wie einfach die Begrünung mit den Bauder Gründach-Paketen aufgebracht werden kann.

Gründächer haben viele Vorteile

- sie speichern Regenwasser und verzögern den Abfluss
- sie bieten reduzierte Versiegelungsgebühren in Kommunen mit gesplitteter Abwassergebühr
- sie verbessern den Wärme- und Schallschutz
- sie schützen die Dachabdichtung vor Temperatur-extremen, UV-Strahlung, mechanischer Beschädigung und verlängern so deren Lebenserwartung
- sie verbessern das Mikroklima durch Staubbindung, Temperaturengleich, Luftfeuchtigkeitsregulierung
- sie schaffen Ersatz-Lebensräume für Pflanzen und Tiere
- sie sind besonders attraktiv

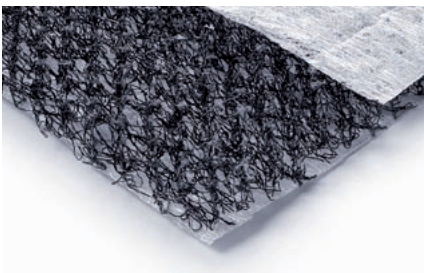
Bauder Gründach-Paket

das 100-kg-Standard-Paket.

Das Bauder Gründach-Paket Standard ist die richtige Entscheidung für alle Dächer ohne Gewichtsprobleme. Die 80 mm dicke Substratschicht bietet viel Wurzelraum für eine artenreiche Vegetation und speichert genug Wasser für

gesundes Pflanzenwachstum. Wasser, das nicht gespeichert werden kann, sog. Überschusswasser wird von der 20 mm hohen SDF-Matte ebenso schnell wie sicher abgeleitet. Bei voller Wassersättigung wiegt der Gründach-Aufbau ca. 100 kg/m².

Alles für die Begrünung von 10 m² auf nur einer Palette:



SDF-Matte
(Schutz-Drän-Filterschicht)



20 Sack Pflanzerde



Gutschein für 120 Flachballenstauden und Startdünger

Voraussetzung: Durchwurzelungsfeste Dachabdichtung

Und so einfach bringen Sie Grün aufs Dach:



SDF-Matte auf der wurzelfesten Abdichtung ausrollen ...



... zurechtschneiden und vollflächig, stumpf gestoßen verlegen. Überlappung der Längsnähte schließen.



Im Bereich von Dachabläufen SDF-Matte ausschneiden. Kann kein Kontrollschacht aufgestellt werden, Dachablauf mit Grobkies einfassen – vgl. Checkliste.



Unmittelbar im Anschluss pro Quadratmeter zwei Sack Pflanzerde einbauen. Bauder SDF-Matte nicht ohne Auflast liegen lassen.



Auf eine gleichmäßige Einbauhöhe der Pflanzerde von ca. 8 cm achten.



Flachballenstauden einsetzen und leicht andrücken. Der Pflanzenballen muss leicht mit Substrat bedeckt sein. Anschließend wässern und düngen.

Bauder Gründach-Paket light

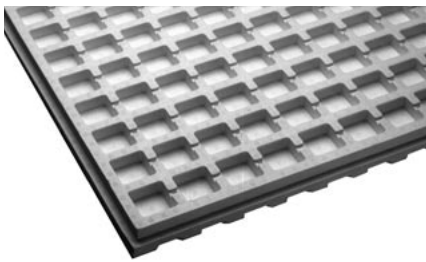
die 70-kg-Leichtvariante.

Das Bauder Gründach-Paket light wurde speziell für Leichtdachkonstruktionen entwickelt. Die Wasserspeicherplatte kann 10 l/m² zurückhalten. Dieses zusätzliche Wasserreservoir erlaubt eine Reduzierung der Substratstärke auf 50 mm. Das Flächengewicht des gesam-

ten Aufbaus beträgt so wassergesättigt nur ca. 70 kg/m². Wegen des kleineren Wurzelraums ist die Artenvielfalt im Vergleich zum Standard-Paket eingeschränkt.

Für Dächer mit ausreichender Tragkraft empfehlen wir deshalb immer das Standard-Paket.

Alles für die Begrünung von 18 m²



20 Wasserspeicherplatten¹⁾ und 25 m² Filtervlies



23 Sack Pflanzerde

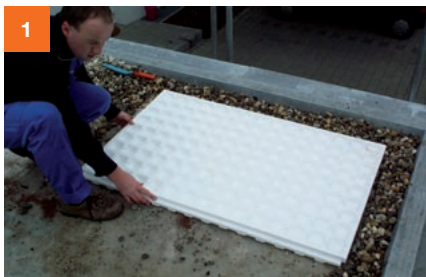


Gutschein für 220 Flachballenstauden und Startdünger

Voraussetzung: Durchwurzelungsfeste Dachabdichtung

¹⁾ Davon zwei Platten für Verlegung unter Kies im Randbereich und/oder Verschnitt

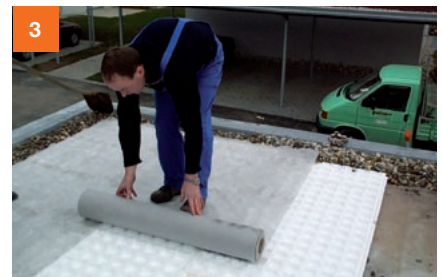
Und so einfach verlegen Sie Ihr Gründach-Paket light:



Wasserspeicherplatte auslegen. Bei niedrigem Dachrand kann Kies zum Höhenausgleich verwendet werden. Sonst Wasserspeicherplatte bis zum Rand verlegen.



Die Wasserspeicherplatte lässt sich mit einem Teppichmesser schneiden. 2. Reihe mit dem Abschnitt der ersten Reihe beginnen.



Filtervlies mit mind. 10 cm Überlappung verlegen.



Wasserspeicherplatte und Filtervlies im Bereich von Dach-abläufen ausschneiden. Kontrollschacht aufstellen oder Kies aufbringen – s. Hinweise in Checkliste.



Unmittelbar im Anschluss pro Quadratmeter einen Sack Pflanzerde aufschütten. Einbaustärke von 5 cm unbedingt genau einhalten. Wasserspeicherplatte und Filtervlies nicht ohne Auflast liegen lassen.



Flachballenstauden einsetzen und leicht andrücken. Der Pflanzenballen muss leicht mit Substrat bedeckt sein. Anschließend wässern und düngen.

Erst checken – dann starten

Checkliste

Anhand der Checkliste können Sie prüfen, ob Ihr Dach alle Voraussetzungen für eine Begrünung erfüllt.



Statik

Ist die Deckenkonstruktion für das zusätzliche Flächengewicht ausgelegt? Das Standardpaket wiegt wassergesättigt inkl. Vegetation ca. 100 kg/m² – die Leichtvariante 70 kg/m².



Durchwurzelungsschutz

Die vorhandene Abdichtung muss durchwurzelungsfest nach FLL sein, oder es muss ein separater Wurzelschutz verlegt werden. Die Bauder Gründach-Pakete enthalten keinen Wurzelschutz. Bei einer Abdichtung aus PVC muss unter der Wasserspeicherplatte eine Trennlage (z. B. Schutzvlies) verlegt werden.



Dachneigung

Das Bauder Gründach-Paket eignet sich für alle Kleinfächen bis 10° Dachneigung.



Dachrand

Die Aufbauhöhe der Gründach-Pakete beträgt 10 cm. So hoch sollte der Dachrand mindestens sein. Soll nach den Flachdachrichtlinien ausgeführt werden, sind die Anforderungen der Richtlinien an die Anschlusshöhen zu berücksichtigen.



Dachentwässerung

Dachabläufe müssen auch nach der Begrünung zur Kontrolle und Wartung frei zugänglich sein. Als einfache Lösung kann der Ablauf dazu mit Grobkies eingefasst werden. Besser ist die Verwendung des als Zubehör erhältlichen Bauder Kontrollschachtes (kann allerdings nur aufgestellt werden, wenn der Ablauf mindestens 20 cm vom Dachrand entfernt ist).



Standortbedingungen

Sonnige Standorte sind für das Gründach-Paket am besten geeignet. Aber auch für schattige Standorte ist ein spezielles Pflanzensortiment lieferbar – bei Pflanzenbestellung bitte Standortangabe auf dem Gutschein nicht vergessen.



Wasserversorgung

Unter Dachüberständen oder im Regenschatten von angrenzenden Fassaden muss auch eine Extensivbegrünung regelmäßig bewässert werden. In solchen Bereichen sollte deshalb nicht begrünt und statt dessen z.B. Kies aufgebracht werden.

Weitere wichtige Hinweise

Gutschein

Der Gutschein für die Flachballenstauden und den Startdünger ist im Paket enthalten und befindet sich auf der Palette. Diesen einfach ausfüllen und per Post oder Fax einlösen. Die Lieferung erfolgt zum nächstmöglichen Versandtag. Versandtage sind Montag - Mittwoch. Die Pflanzen werden mit Paketdienst innerhalb von 48 Stunden zugestellt. Über das Wochenende ist kein Versand möglich.

Ausführungszeitraum

Ideal sind Frühjahr und Herbst. Dann sind die Wachstumsbedingungen für die Flachballenstauden am besten. Bei einer Bepflanzung im Sommer muss der Gründach-Aufbau während der Anwuchszeit (3-4 Wochen) bei Trockenheit zwei- bis dreimal in der Woche durchdringend gewässert werden. Von einer Bepflanzung im Winter ist abzuraten – selbst bei mildem Klima. Außerdem sind die Flachballenstauden bei normalem Witterungsverlauf nicht vor Ende März lieferbar.

Fläche vorbereiten

Vor der Verlegung Untergrund sauber abkehren und die durchwurzelungsfeste Abdichtung auf Dichtigkeit prüfen (optische Kontrolle, im Zweifel Wasseranstau).

Pflanz-Tipp

Die Pflanzung wirkt am besten, wenn gleiche Arten in Gruppen (Gräser/Kräuter: 3-5 Stück; Sedumpflanzen: 8-15 Stück) zusammengefasst werden. Gepflanzt werden 12 Stück/m² im Abstand von 25-30 cm.

Nach der Pflanzung durchdringend wässern und Startdünger gleichmäßig verteilen.

Pflege

Extensivbegrünungen sind pflegearm – nicht pflegefrei! Beachten Sie bitte die Pflegehinweise auf der Rückseite.

Pflegehinweise

Während der ersten zwei Vegetationsperioden muss das Gründach regelmäßig gepflegt werden. Nach zwei Vegetationsperioden hat sich die Pflanzung in der Regel flächendeckend entwickelt. Dann genügen zwei Pflegegänge im Jahr.

Wässern

Die Flachballenstauden müssen nur bei anhaltender Trockenheit direkt nach der Pflanzung 2- bis 3-mal in der Woche gewässert werden. Nach dem Einwurzeln übersteht die Extensivbegrünung auch längere Trockenperioden. Sie können aber bei Trockenheit einmal pro Woche wässern, um die Pflanzenentwicklung zu beschleunigen. Häufigeres Wässern „verwöhnt“ die Pflanzen und ist deshalb nicht empfehlenswert, da sich die Vegetation dann auf immer ausreichende Wasserversorgung einstellt.

Fremdbewuchs

Insbesondere stark wuchernde Wildkräuter und Gehölzsämlinge müssen mit Wurzelstock vom Dach genommen werden.

Nährstoffe

Der Bauder Startdünger – direkt nach der Bepflanzung aufgebracht – reicht für das erste Jahr. Danach muss bei offenem Nährstoffmangel einmal jährlich nachgedüngt werden. Ohne ausreichende Nährstoffversorgung verkümmert die Vegetation. Für die Düngung sollten Sie ausschließlich kunststoffummantelten Langzeitdünger verwenden. Der beste Zeitpunkt für die Düngung ist das Frühjahr, auszubringende Menge ca. 30 g/m².

Kahlstellen

Evtl. entstehen durch einzelne Ausfälle von Flachballenstauden „Kahlstellen“ auf dem Dach. Dann einfach von gut entwickelten Sedumpflanzen Sprossen abschneiden, in die Lücken einstreuen und so einarbeiten, dass sie leicht mit Substrat bedeckt sind. Anschließend wässern.

Technik

Zur Pflege gehört außerdem die Kontrolle der Dachentwässerung und der Dachabdichtung. Funktionsbeeinträchtigende Vegetation oder Verschmutzungen müssen entfernt werden.

BAUDER

Paul Bauder GmbH & Co. KG
Korntaler Landstraße 63
D-70499 Stuttgart
Telefon 0711/88 07-0
Telefax 0711/88 07-300
stuttgart@bauder.de

www.bauder.de

Werk Bernsdorf

Paul Bauder GmbH
Dresdener Straße 80
D-02994 Bernsdorf
Telefon 03 57 23/2 45-0
Telefax 03 57 23/2 45-10
bernsdorf@bauder.de
www.bauder.de

Werk Landsberg/Halle
Paul Bauder GmbH & Co. KG
Brehnaer Straße 10
D-06188 Landsberg b. Halle
Telefon 03 46 02/3 04-0
Telefax 03 46 02/3 04-38
landsberg@bauder.de
www.bauder.de

Werk Bochum

Paul Bauder GmbH & Co. KG
Hiltroper Straße 250
D-44807 Bochum
Telefon 02 34/5 07 08-0
Telefax 02 34/5 07 08-22
bochum@bauder.de
www.bauder.de

Werk Achim

Paul Bauder GmbH & Co. KG
Zeppelinstraße 1
D-28832 Achim
Telefon 0 42 02/5 12-0
Telefax 0 42 02/5 12-115
achim@bauder.de
www.bauder.de

Schweiz

Paul Bauder AG
Alte Zugerstrasse 16
CH-6403 Küssnacht a.R.
Telefon 0 41/8 54 15 60
Telefax 0 41/8 54 15 69
info@ch.bauder.net
www.ch.bauder.net

Österreich

Bauder Ges.m.b.H.
Wagram 1
A-4061 Pasching/Linz
Telefon 0 72 29/6 91 30
Telefax 0 72 29/6 55 18
info@bauder.at
www.bauder.at

Alle Angaben dieses Prospektes beruhen auf dem derzeitigen Stand der Technik. Änderungen behalten wir uns vor. Informieren Sie sich ggf. über den im Zeitpunkt Ihrer Bestellung maßgeblichen technischen Kenntnisstand.

0942/0209 DW