

**BauderPIR SWE**  
Die multifunktionale Aufsparren-Dämmung

# BauderPIR SWE

## Wärmeschutz, Schallschutz und mehr

Der Wunsch nach Ruhe ist ein Grundbedürfnis. Doch in vielen Wohngebieten wird die Lebensqualität durch Außenlärm beeinträchtigt – etwa an Hauptverkehrsstraßen, Bahnlinien oder in der Nähe von Flughäfen. Abhilfe schaffen hier nur zusätzliche Maßnahmen zur Schallschuldämmung. Darum wurde BauderPIR SWE entwickelt: Erhöhter Schallschutz mit höchstem Wärmeschutz bei gleichzeitig geringster Aufbauhöhe zeichnen dieses Element aus. Doch BauderPIR SWE hat noch mehr zu bieten.

### **BauderPIR SWE: Fünf Schutzfunktionen in einem Element.**

Mit Wärmeschutz und Schallschutz gab sich Bauder nicht zufrieden. Unser Ziel: Ein effizientes Dämm-Element, das durch seinen intelligenten Aufbau alle wichtigen Schutzfunktionen abdeckt: Schall-, Wärme-, Brand- und Feuchteschutz. BauderPIR SWE macht es möglich: auf einfachste und wirtschaftlichste Art und Weise. Für die Verlegung genügt ein Arbeitsgang. Und der geringe Mehrpreis für diesen geballten Mehrwert macht die Lösung äußerst interessant.

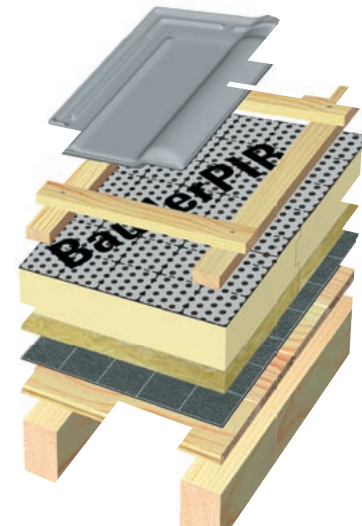
### **BauderPIR SWE im Dachsystem.**

BauderPIR SWE kommt direkt auf den Sparren oder auf die Holzschalung. Die Elemente werden über Nut und Feder wärmebrückenfrei verbunden, so dass eine in sich geschlossene Dämhaube über dem gesamten Dach entsteht. Auf Holzschalung muss BauderPIR SWE immer zusammen mit einer luftdichten Unterdeckbahn z. B. BauderTOP TS 75 NSK oder einer luftdichten Unterdeckbahn z. B. BauderTOP UDS verlegt werden.

Wird BauderPIR SWE direkt auf den Sparren verlegt, ist die Luftdichtigkeitsschicht durch eine PE-Folie z. B. Bauder Dampfbremse 32 fachgerecht herzustellen.



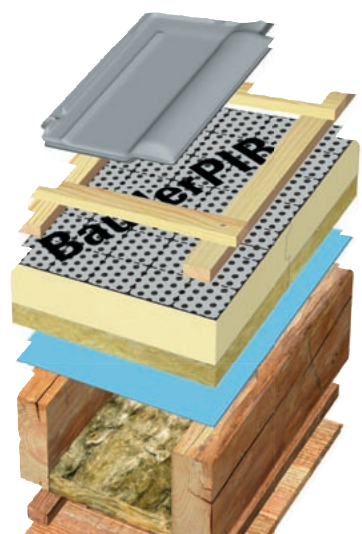
**Im Neubau freie Wahl: Auf Holzschalung oder direkt auf die Sparren**  
Hier bieten sich zwei Verlegeoptionen an: Entweder direkt auf die Dachkonstruktion mit entsprechender „Raumseitiger Verkleidung“. Oder



in Verbindung mit einer „Sichtbaren Dachkonstruktion“. Bei dieser Lösung bleiben alle Holzbauteile sichtbar, so dass eine einmalige Wohnatmosphäre entsteht (siehe Rückseite).



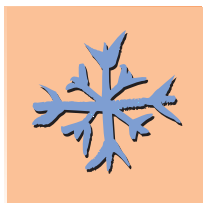
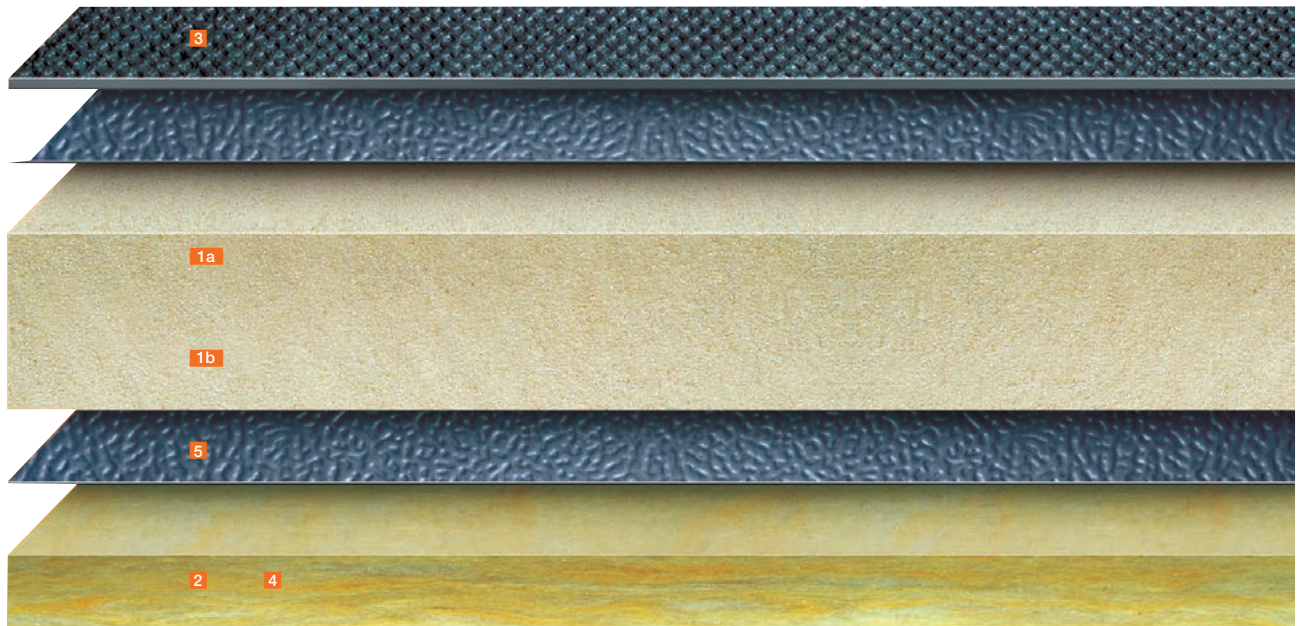
**Im Altbau direkt von außen:  
Direkt auf die Sparren**  
BauderPIR SWE empfiehlt sich in der Altbausanierung. Durch die wählbare Elementdicke lassen sich individuelle Kundenwünsche erfüllen.



Weiterer Vorteil:  
Im Altbau können die Elemente direkt von außen direkt auf die bestehende Dachkonstruktion verlegt werden. Kein Lärm, kein Schmutz im Wohnbereich.

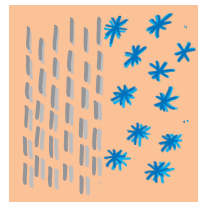
# BauderPIR SWE

## Flexible Aufbauhöhe. Vielseitig einsetzbar.



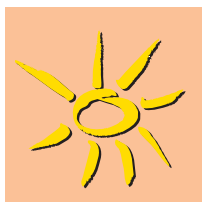
### 1a Wärmeschutz im Winter

BauderPIR SWE steht für die neueste Generation des Hochleistungsdämmstoffs PIR. Die Empfehlungen der EnEV für Neubauten lassen sich bereits mit 140 mm BauderPIR SWE erfüllen und übertreffen mit 120 mm die Vorgaben für Altbauten bei weitem. So können im Winter erhebliche Heizkosten eingespart werden.



### 3 Feuchteschutz von außen

Oberseitig ist BauderPIR SWE mit einer extrem robusten Bitumenbahn als zweite wasserführende Ebene ausgestattet. Die Bitumenbahn überlappt horizontal und vertikal jeweils 10 cm. Die Überlappungen sind durchgehend selbstklebend, so dass sowohl in der Bauphase ohne Bedachung als auch in der Nutzungsphase mit Bedachung höchste Sicherheit gegeben ist.



### 1b Wärmeschutz im Sommer

Untersuchungen des Forschungsinstituts für Wärmeschutz (FIW), München und von Ökotest (11/2005) haben gezeigt, dass mit BauderPIR SWE ein hervorragender sommerlicher Wärmeschutz erreicht wird. Das bedeutet: angenehm kühle Raumtemperaturen unter dem Dach für höchsten Wohn- und Schlafkomfort – auch im Hochsommer.



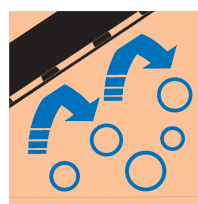
### 4 Brandschutz

Die nichtbrennbare Schallschutzplatte an der Unterseite bildet eine nichtbrennbare Schicht im Dachsystem. Dadurch sorgt BauderPIR SWE für zusätzliche Sicherheit im Brandfall. Bereits mit einer 19 mm Holzschalung auf den Sparren oder mit 1 x 12,5 mm Gipskartonplatten unter den Sparren lässt sich die Feuerwiderstandsdauer REI 30 nach EN 13501-2 erreichen.



### 2 Schallschutz

Durch die Verbindung des Hochleistungsdämmstoffes BauderPIR mit der unterseitig aufgeklebten Schallschutzplatte lassen sich höchste Schallschutzanforderungen im Dachsystem erfüllen. Belegt durch umfassende Prüfergebnisse verschiedenster Dachaufbauten mit BauderPIR SWE.



### 5 Feuchteschutz von innen

Unterseitig verfügt BauderPIR SWE über eine flächendeckende Alufolie. Die Folie verhindert, dass Feuchte von innen in die Wärmedämmung eindringt und die Dämmeigenschaften beeinträchtigt.

# Gestaltungsmöglichkeiten mit BauderPIR SWE

Moderne Wärmedämmsysteme auf den Sparren wie BauderPIR SWE senken nicht nur die Heizkosten und

erhöhen den Wohnkomfort. Sie ermöglichen zugleich ein hochwertiges, stilvolles Wohnambiente.



Schalung und Sparren in weiß lasiertem Profilholz



Profilholzschalung und -sparren naturbelassen



Tapezierter/gestrichener Gipskarton unter den Sparren

Deckschichten	oben: Aluminium, zusätzlich mit oberseitiger Bitumenbahn unten: Aluminium			
Verfaltung	Nut- und Feder, umlaufend			
Länge ÖNORM EN 822	1800 mm (Außenmaß); 1780 mm (Einbaumaß)			
Breite ÖNORM EN 822	1200 mm (Außenmaß); 1180 mm (Einbaumaß)			
Dicke ÖNORM EN 823	120, 140, 160, 180 mm (BauderPIR + 40/35 Schalldämmplatte)			
Brandverhalten ÖNORM EN 13501-1	Klasse E			
Wärmeleitfähigkeit	Bauder PIR: 0,023 W/(m·K); Schalldämmplatte 0,035 W/(m·K)			
U-Wert* / R-Wert*	120 mm	0,21 W/(m²K) / 4,56 (m²K)/W	160 mm	0,16 W/(m²K) / 6,05 (m²K)/W
	140 mm	0,18 W/(m²K) / 5,35 (m²K)/W	180 mm	0,14 W/(m²K) / 6,94 (m²K)/W
m² je Paket (Einbaumaß) / Platten je Paket	120 mm	10,50 m² / 5 Platten	140 mm	6,30 m² / 3 Platten
	140 mm	8,40 m² / 4 Platten	160 mm	6,30 m² / 3 Platten
	160 mm	8,40 m² / 4 Platten	180 mm	4,20 m² / 2 Platten
Artikel-/Bestell-Nr.	120 mm	<b>4129 0120</b>	160 mm	<b>4129 0160</b>
	140 mm	<b>4129 0140</b>	180 mm	<b>4129 0180</b>

## Zubehör

- BauderPIR Systemschraube ■ BauderPIR Systemkaschierung ■ BauderTEC PMK Anschlussbahn ■ Bauplast P
- BauderTOP Unterdeck-/Unterdachbahnen ■ Bauder Dampfbremse DB

# BAUDER

Bauder Ges.m.b.H.  
Gewerbepark 16  
4052 Ansfelden  
Telefon 0 72 29/6 91 30  
Telefax 0 72 29/6 55 18  
info@bauder.at

[www.bauder.at](http://www.bauder.at)

**Polyurethan**  
dämmt besser®



Alle Angaben dieses Prospektes beruhen auf dem derzeitigen Stand der Technik. Änderungen behalten wir uns vor. Informieren Sie sich ggf. über den im Zeitpunkt Ihrer Bestellung maßgeblichen technischen Kenntnisstand.

4129/0809A DW